

RESIDENCIAL

San Mateo

**PRONTO
PARA
MORAR**



Registro de Incorporação R-05-31.785



Conforto e segurança para sua família.

Com localização privilegiada e apenas 200 metros do mar, o Residencial San Mateo é a escolha perfeita para quem quer investir ou morar em uma das melhores praias da Paraíba.

Materiais de primeira qualidade e acabamento superior.

Louças e metais Deca.

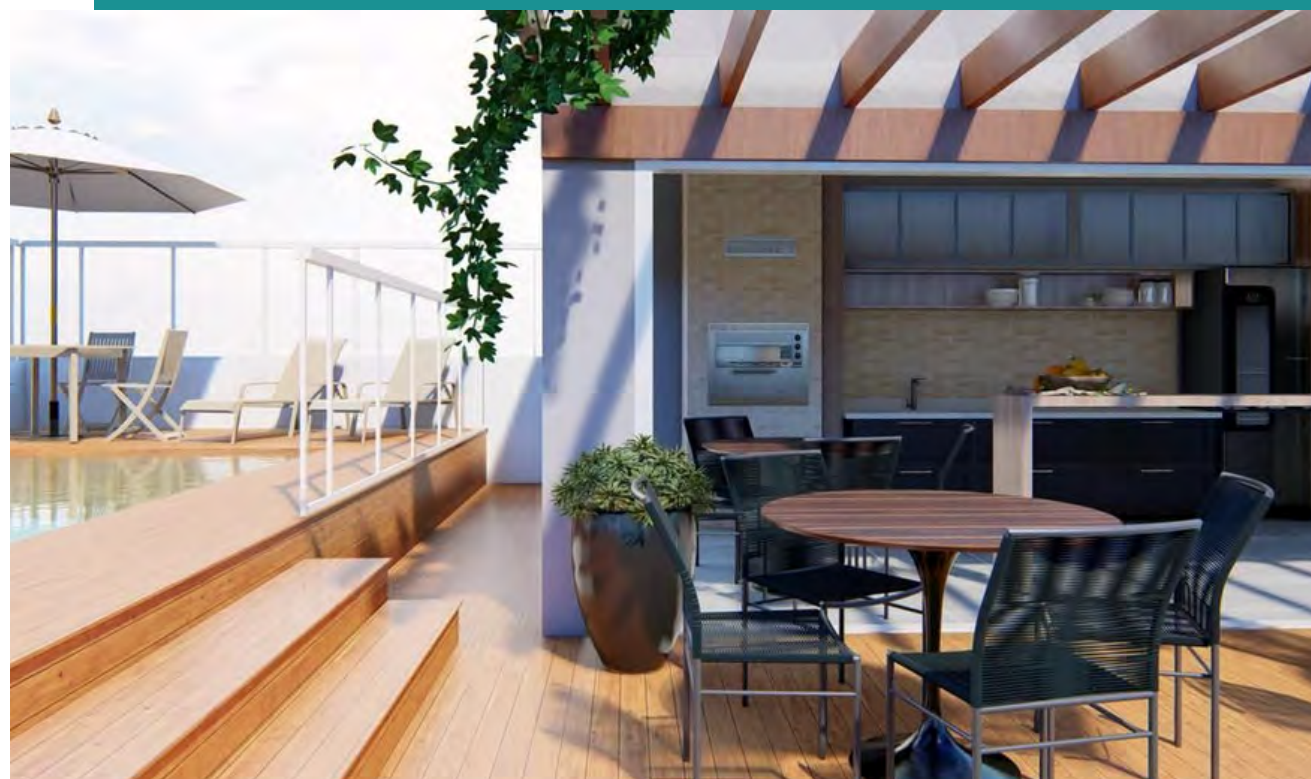
Fechaduras eletrônicas.

Cobertura com piscina e espaço gourmet com churrasqueira.

Elevador TKE Sinergy 100
Conforto, performance, eficiência, design e segurança.

Todos os apartamentos tem 01 vaga de estacionamento privativa.

Edifício com estrutura em concreto armado.



RESIDENCIAL
San Mateo

Para mais detalhes, entre em contato com seu corretor ou fale conosco.

(83) 99392-3230

Seu novo lar perto do mar!

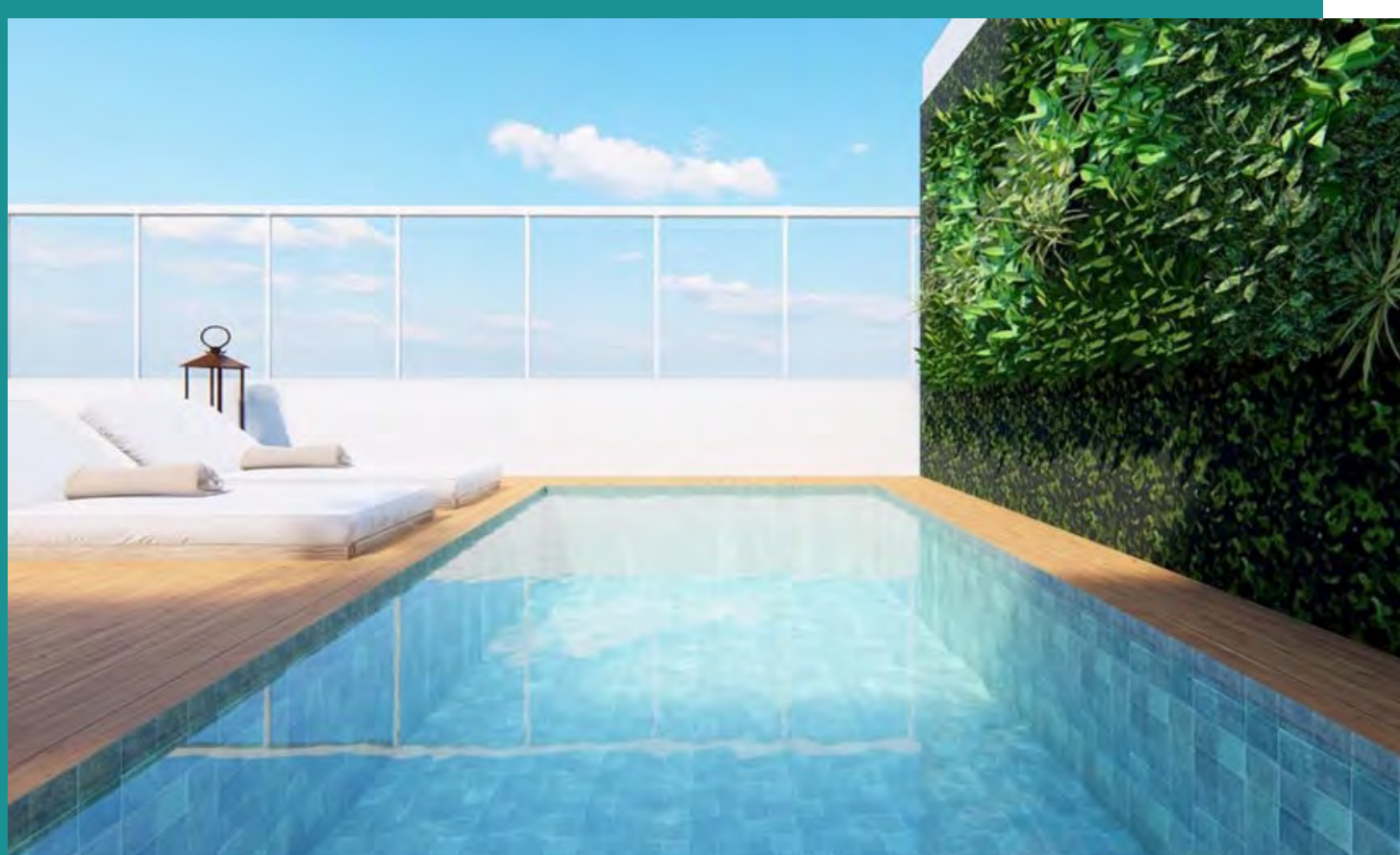
Qualidade de vida para você e sua família!

RESIDENCIAL

San Mateo



Espaço Gourmet mobiliado e pronto para momentos incríveis com sua família e amigos.



Piscina com deck de madeira e um terraço amplo.



Várias opções de plantas, para melhor se adequar as suas necessidades

Apartamentos de 01 quarto com 36 m²

Em uma planta moderna e versátil, com 01 quarto, sala, cozinha, área de serviço e 01 banheiro. Conta também com uma varanda gourmet.

Ideal para passar finais de semana ou para investimento.

A posição do apartamento é nascente.

RESIDENCIAL

San Mateo



Planta Baixa dos Apartamentos 103, 203, 303 e 403

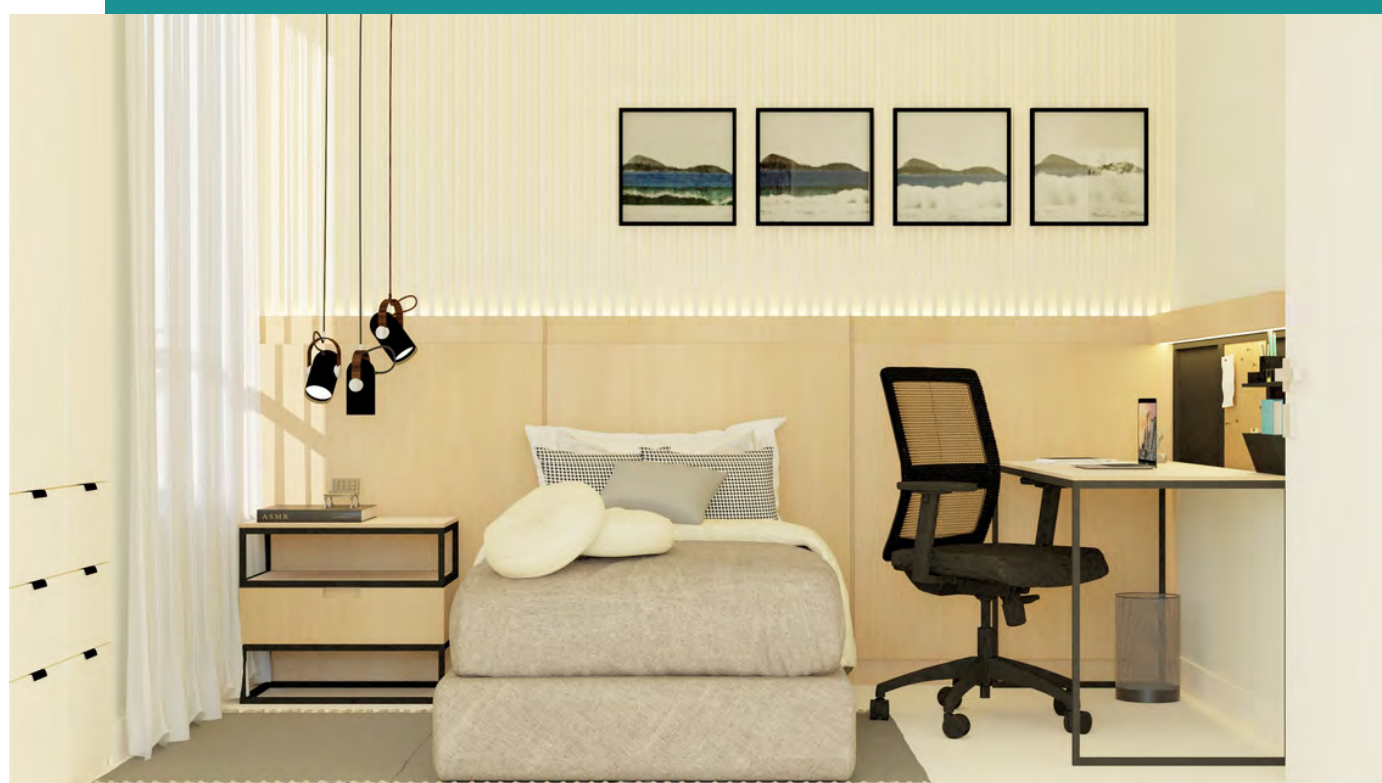
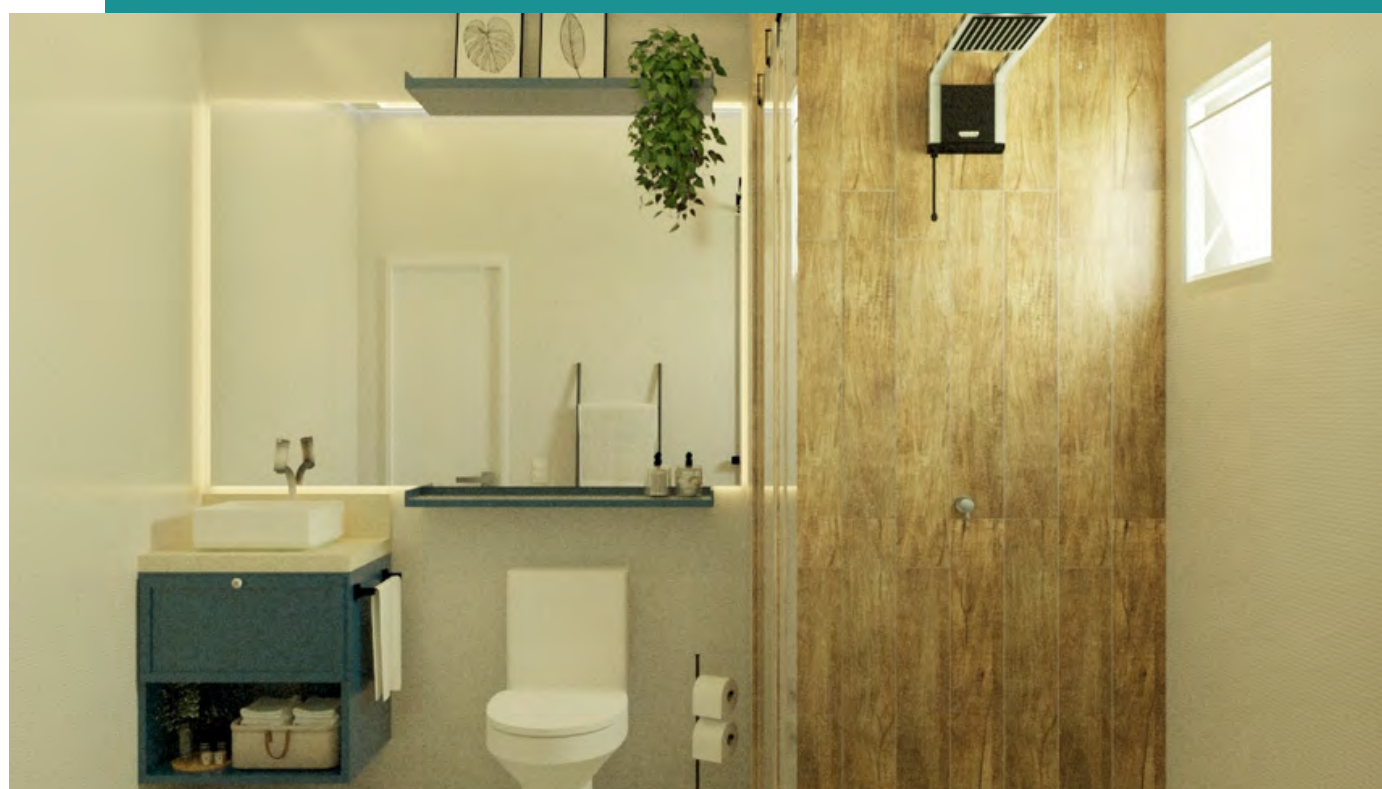


Apartamentos de 02 quartos com 55 m²

Uma planta perfeita para sua família, com 02 quartos, sendo 1 suíte, sala para dois ambientes, cozinha, área de serviço e 01 banheiro social. Conta também com uma varanda gourmet.

A posição do apartamento é Nascente.

RESIDENCIAL
San Mateo



Planta Baixa dos Apartamentos 104, 204, 304 e 404

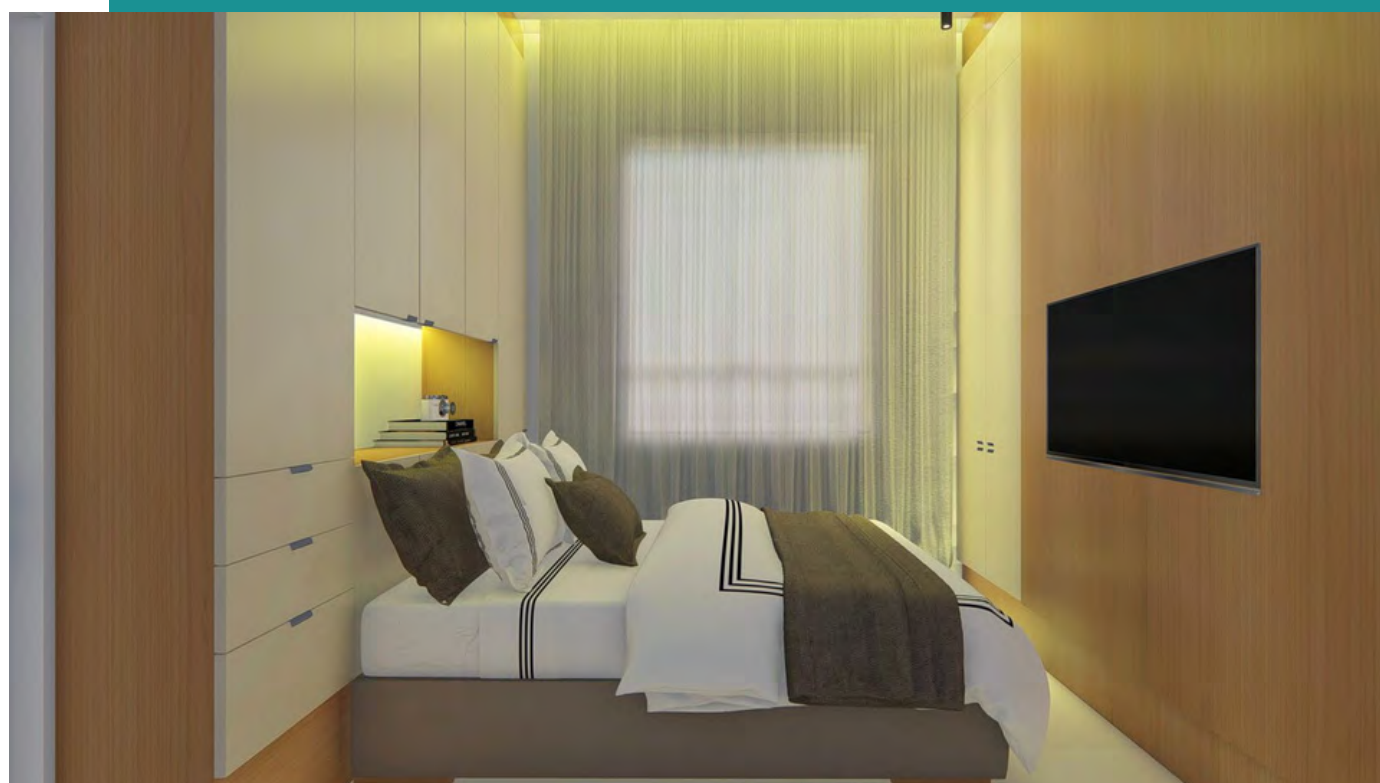


Apartamentos de 02 quartos com 70 m²

Uma planta espaçosa, com 02 quartos, sendo 1 suíte, sala para dois ambientes, cozinha, área de serviço e 01 banheiro social. Conta também com uma varanda gourmet.

Este apartamento fica de frente para a rua na posição Nascente/Norte.

RESIDENCIAL
San Mateo



Planta Baixa dos Apartamentos 101, 201 e 301.

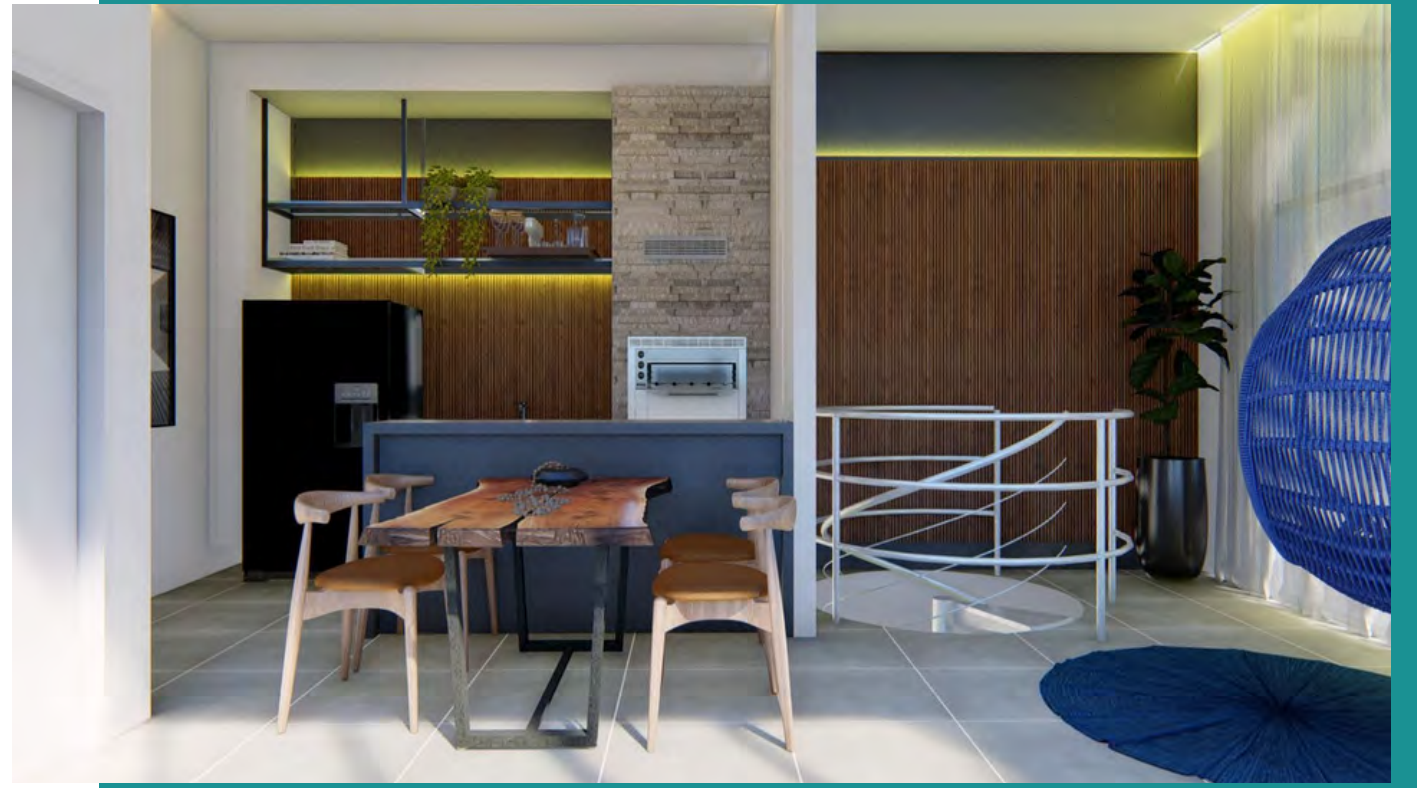


Apartamento de 02 quartos com 145 m² Duplex

Um apartamento exclusivo, com 02 quartos, sendo 1 suíte, sala para dois ambientes, cozinha, área de serviço e 01 banheiro social.

Na cobertura privativa, espaço gourmet com churrasqueira, piscina e terraço.

Este apartamento fica de frente para a rua na posição Nascente/Norte.



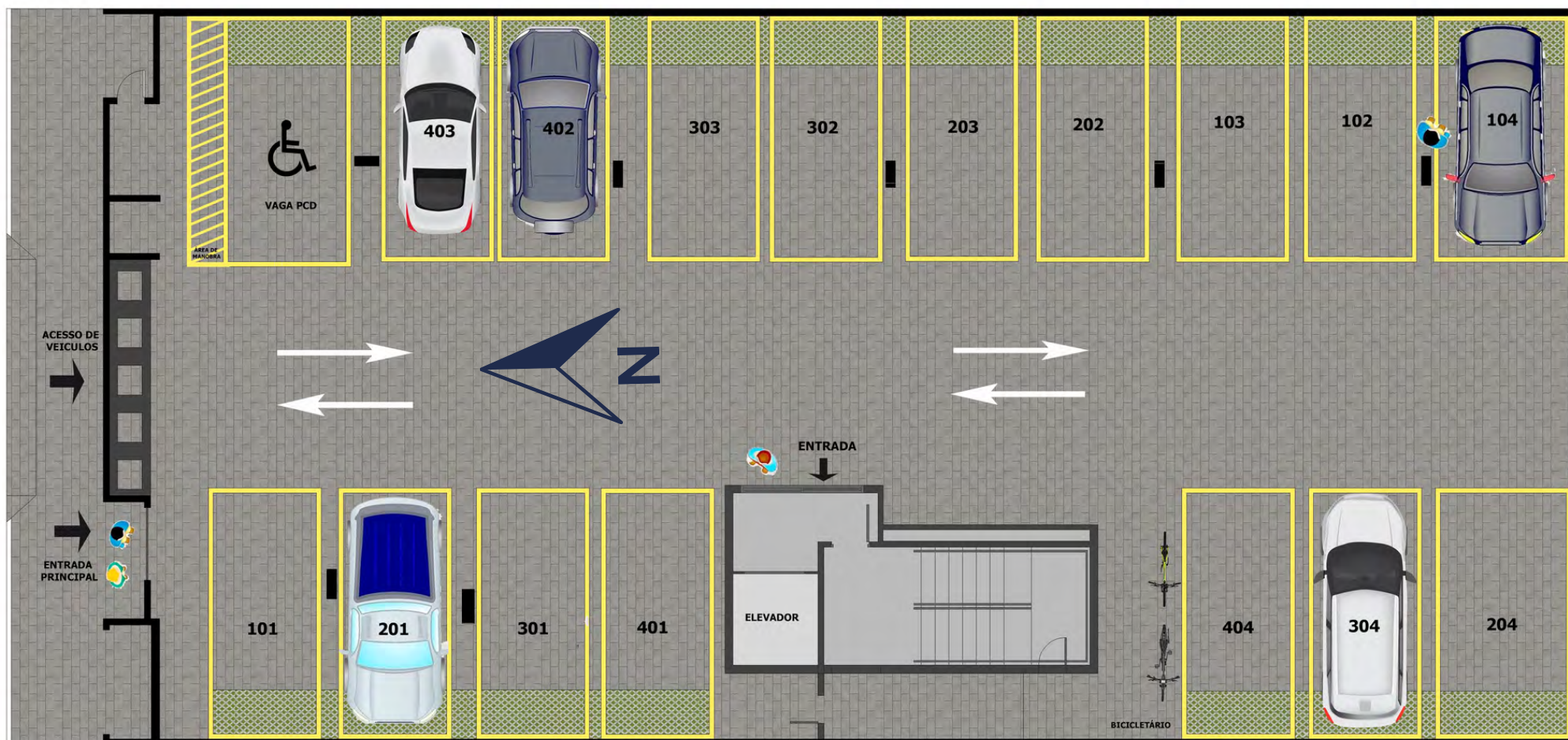
RESIDENCIAL

San Mateo

Planta Baixa do Apartamento 401.



Térreo



Pavimento tipo



Cobertura



Localização privilegiada

O Residencial San Mateo está localizado próximo a farmácias, supermercados, praças e padarias. E tudo isso a apenas 200 metros do mar! Tranquilidade e diversão garantidos para sua família!

RESIDENCIAL

San Mateo



Rua Virgínia Maria Nogueira Gadelha Pimentel, 153 - Bela Vista II - Intermares - Cabedelo -PB

**Aponte a câmera
do seu celular
para o QR Code
ou clique aqui
para ver a
localização no
google maps.**

